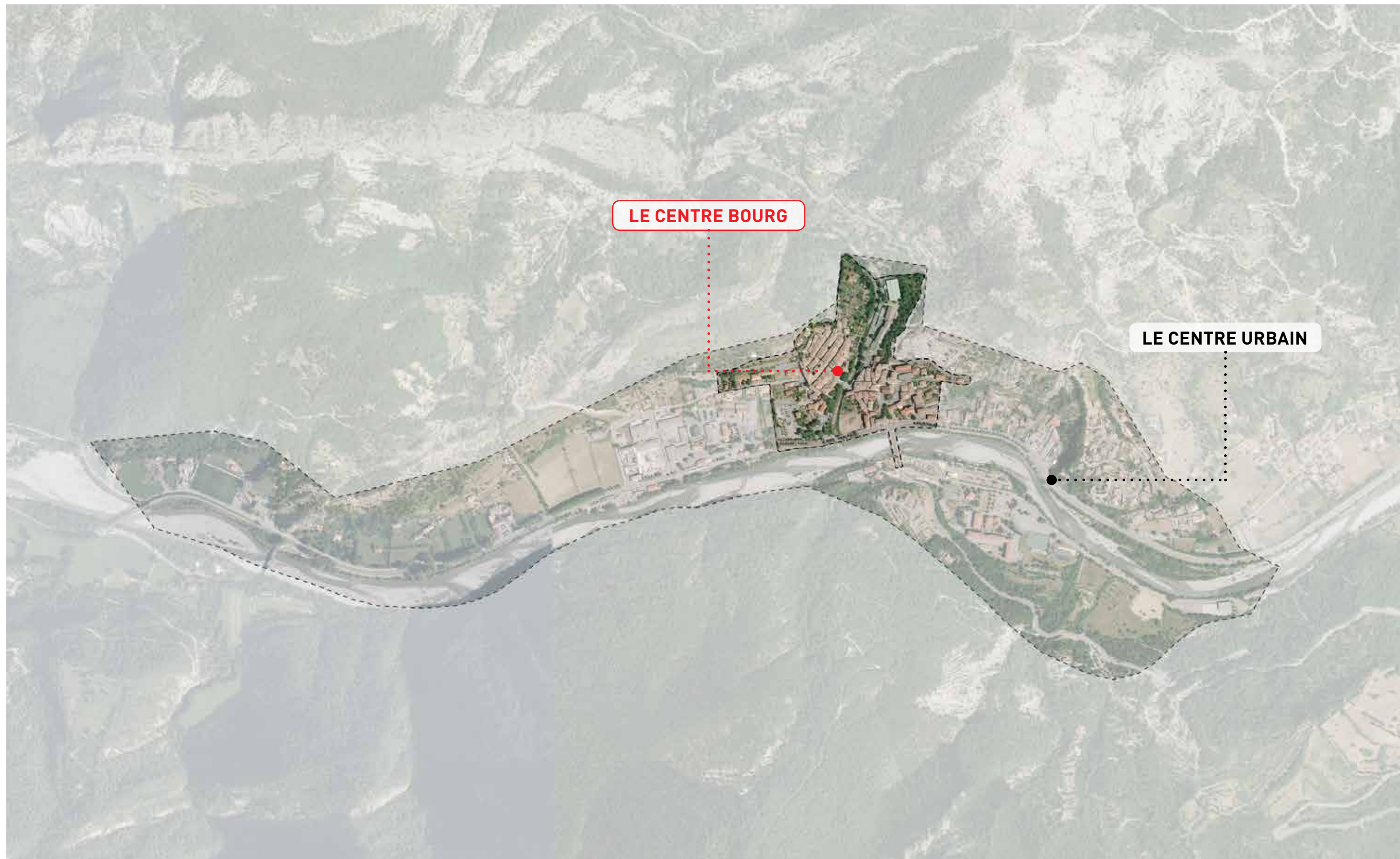


ÉTUDE DE PROGRAMMATION CONCERTÉE POUR LA REVITALISATION DE PUGET-THÉNIERS(06)

DEUX ÉCHELLES DE RÉFLEXION



UN PROJET CONCERTÉ



Septembre 2022 : balade urbaine



Novembre 2022 : atelier «cartes sur table»

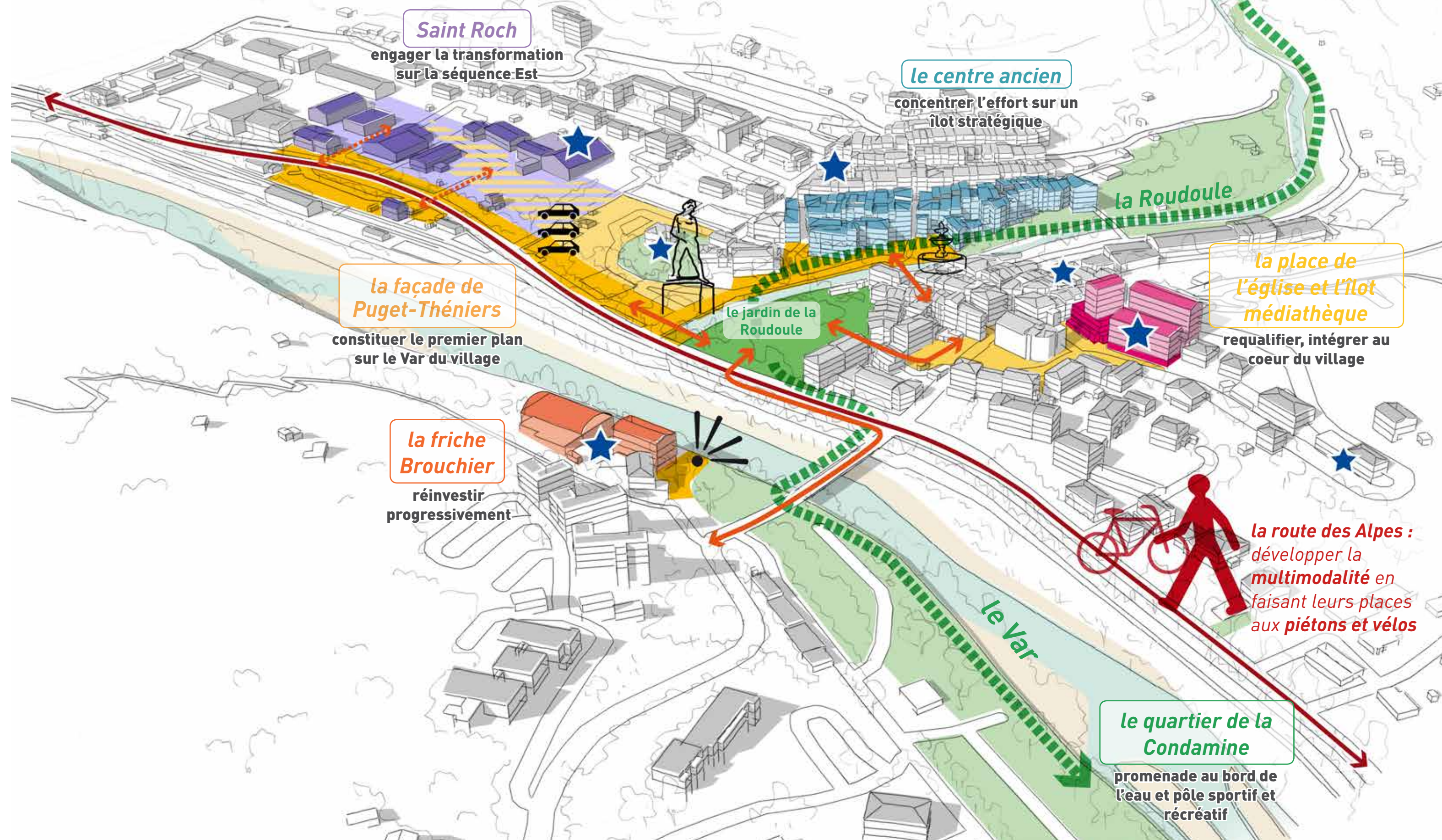


questionnaire habitants

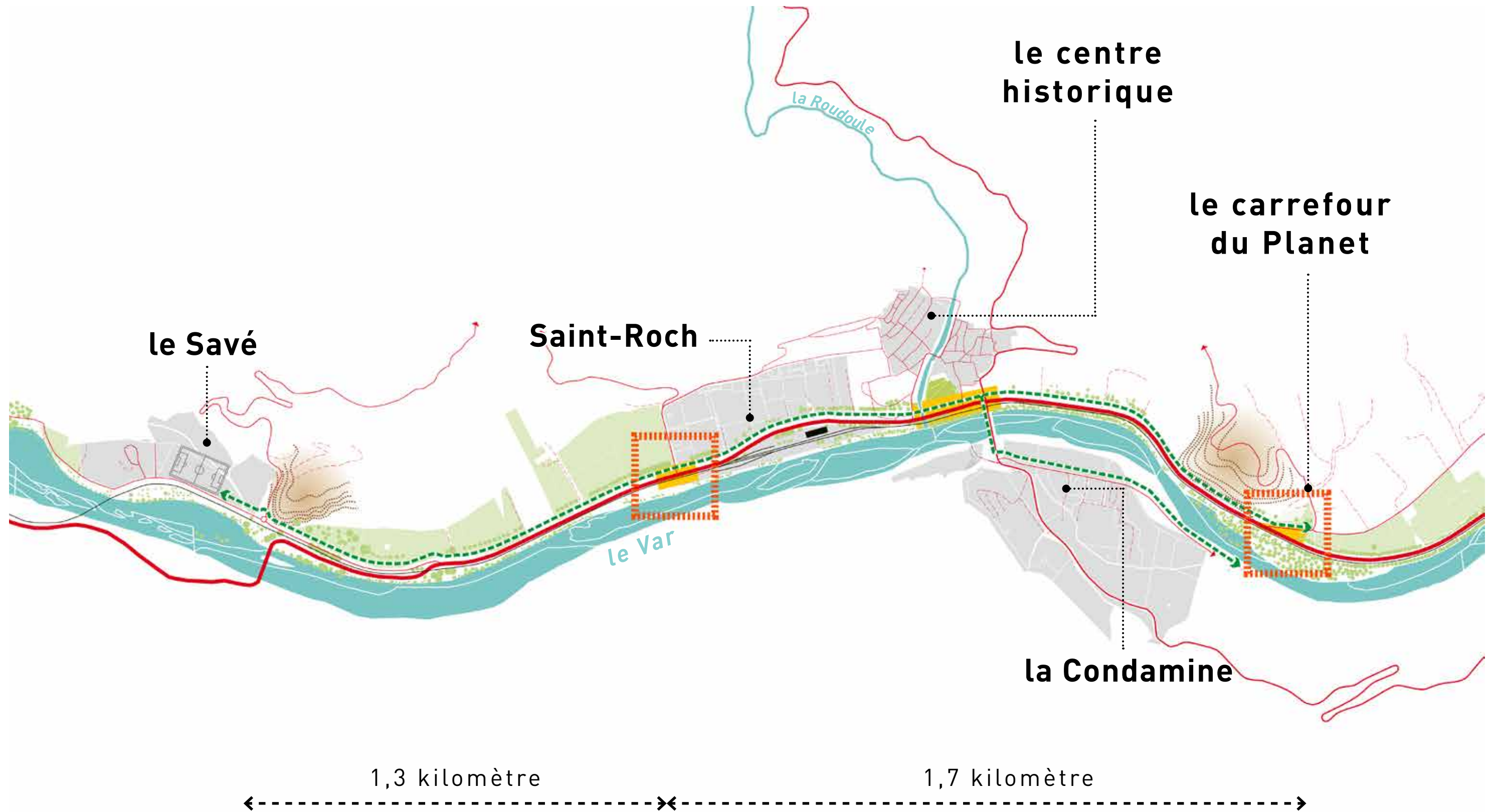
Des temps d'échange tout au long des études



UN SCHÉMA D'ACTION, 6 LIEUX POUR ENGAGER LA REVITALISATION DE PUGET-THÉNIERS



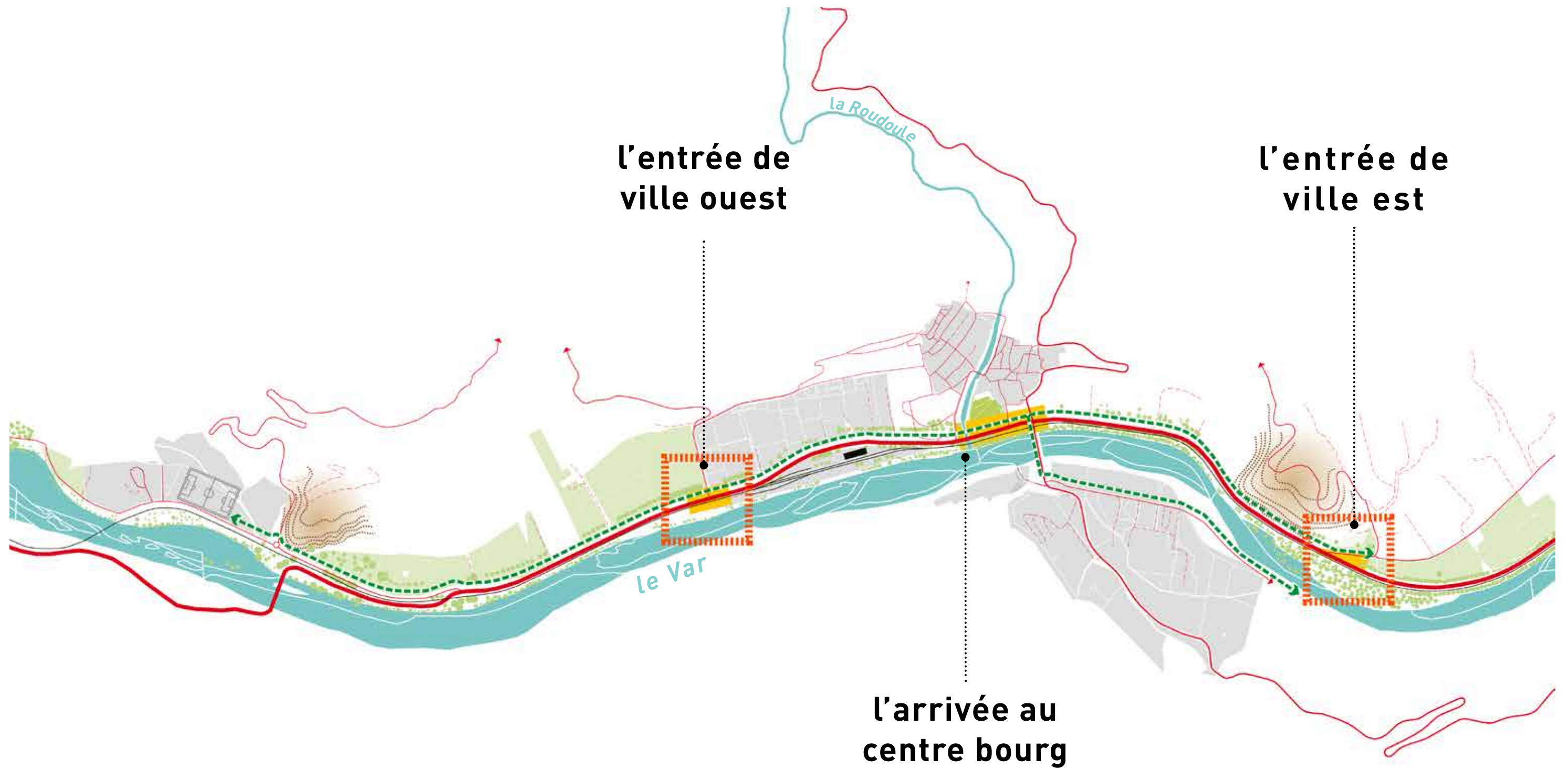
D'EST EN OUEST, UN INDISPENSABLE LIEN
UNE VOIE VERTE PIÉTONS / VÉLOS LE LONG DE LA ROUTE DES ALPES



D'EST EN OUEST, UN INDISPENSABLE LIEN
UNE VOIE VERTE PIÉTONS / VÉLOS LE LONG DE LA ROUTE DES ALPES

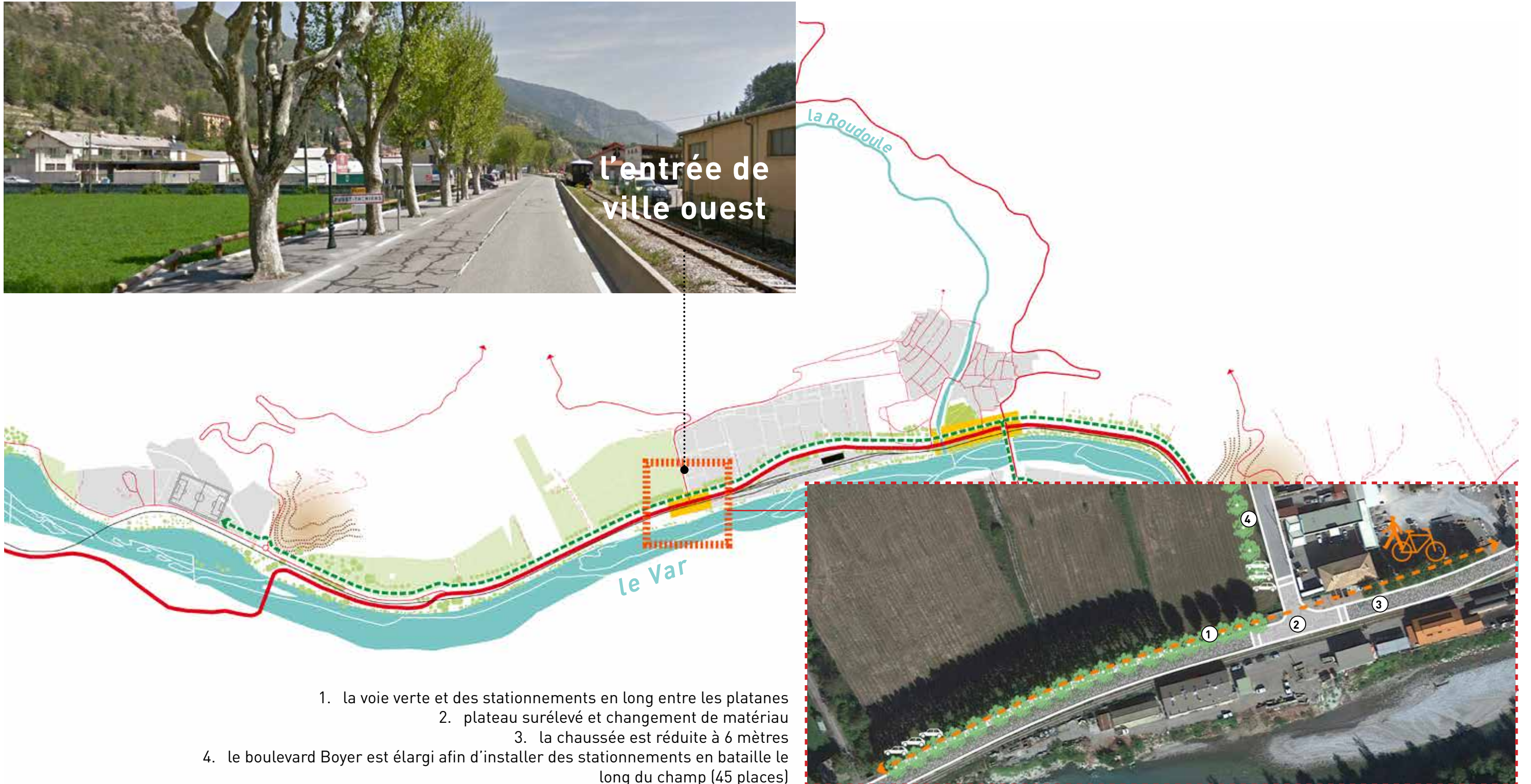


ARRIVER EN VILLE
3 MOMENTS STRATÉGIQUES



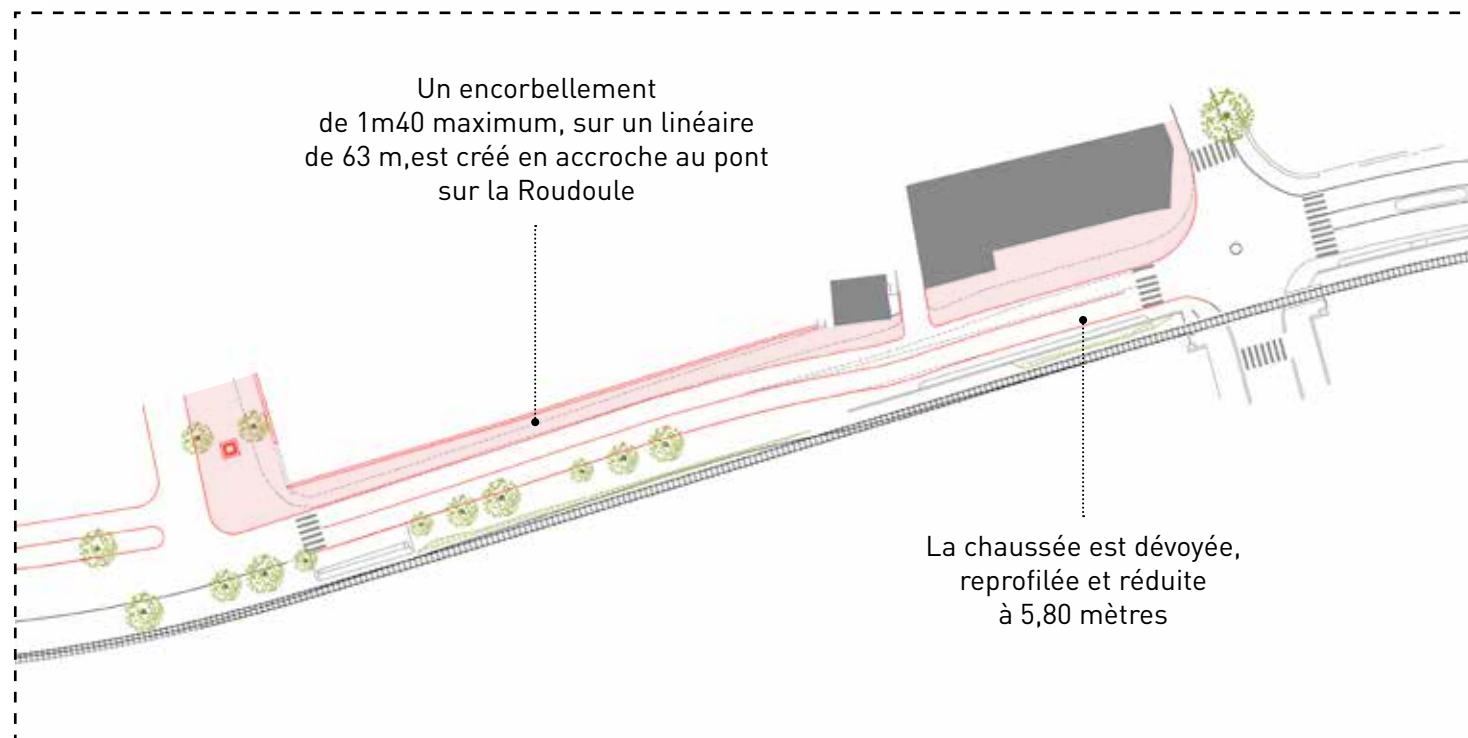
ARRIVER EN VILLE

ENTRÉE DE VILLE OUEST



ARRIVER EN VILLE

... ARRIVER AU CENTRE BOURG



ARRIVER EN VILLE
ENTRÉE DE VILLE EST



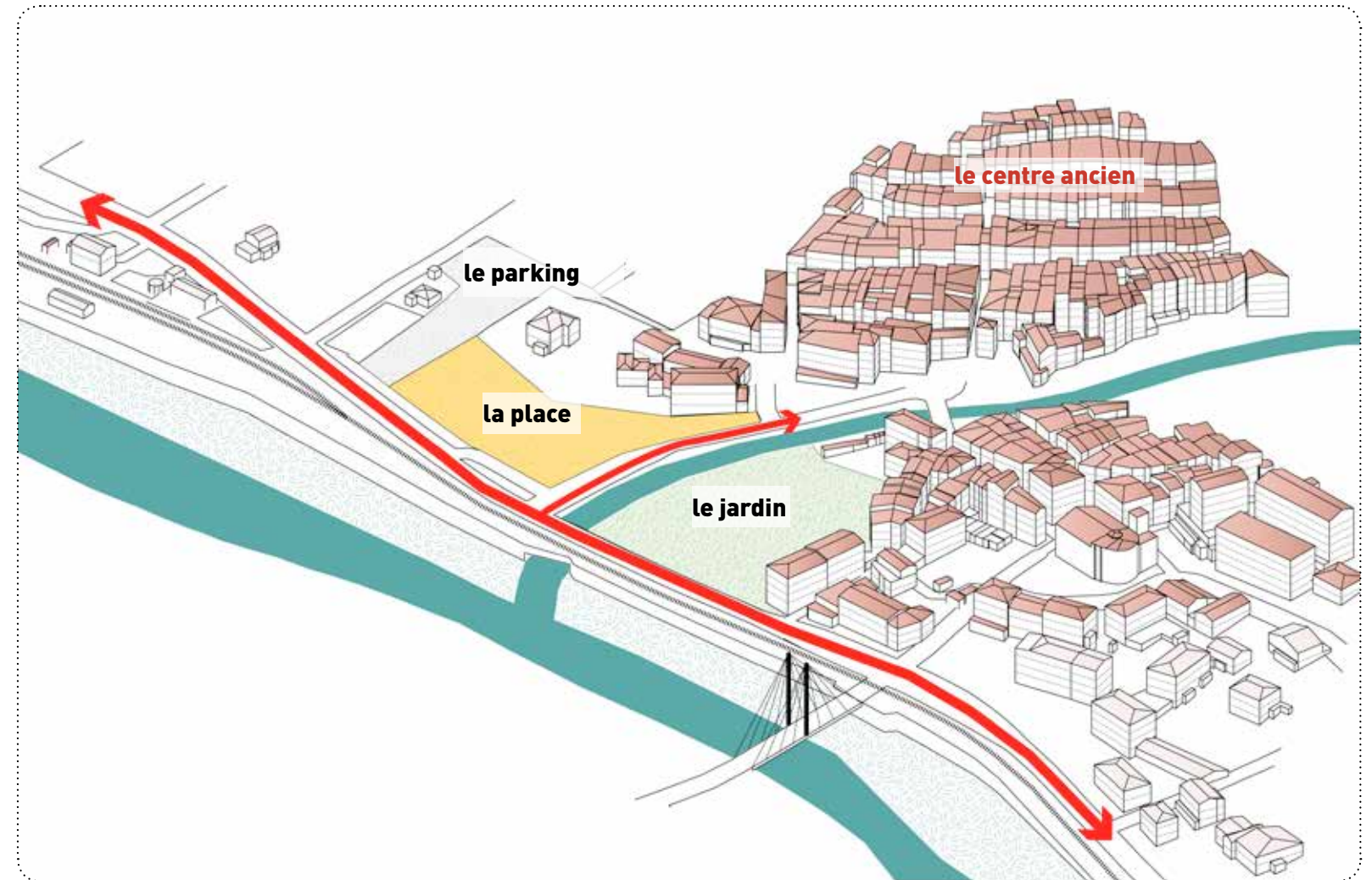
DE LA PLACE ISNARDY AUX JARDINS DE LA ROUDOULE

UNE NOUVELLE «FAÇADE» POUR LE CENTRE BOURG DE PUGET-THÉNIERS

Le parking existant place Isnardy, la place Aristide Maillot et les jardins de la Roudoule, forment **une séquence majeure d'espaces publics** en interface entre la Route des Alpes et le centre ancien.

L'enjeu ici est triple :

- **marquer un seuil**, qualifier et annoncer l'accès au centre ancien ...
- **donner une identité** au centre bourg ;
- **réorganiser l'espace**, diversifier les usages, maîtriser les stationnements, favoriser la fréquentation.



parking Isnardy



place Aristide Maillot



jardin de la Roudoule

DE LA PLACE ISNARDY AUX JARDINS DE LA ROUDOULE

UNE NOUVELLE «FAÇADE» POUR LE CENTRE BOURG DE PUGET-THÉNIERS



LA PLACE MAILLOL

AUJOURD'HUI

La place : refaire des secteurs Maillol, Conil et Isnardy des lieux accueillants

- > aujourd'hui la place est envahie par les stationnements (des stationnements anarchiques)
- > l'accès au village n'est pas valorisé, la place n'est pas « visible »
- > il faut « enlever » les voitures, aménager un parking (en sous-sol ?), le couvrir avec un espace végétalisé
- > la place doit pouvoir accueillir des événements comme la foire ...
- > la statue doit être mise en évidence
- > plus d'espaces de circulation pour les piétons
- > il faut pouvoir se balader plus agréablement de la place au jardin
- > la circulation devant la mairie pourrait être supprimée (une rue piétonne)
- > le terrain « noir » doit être fermé à 21 heures



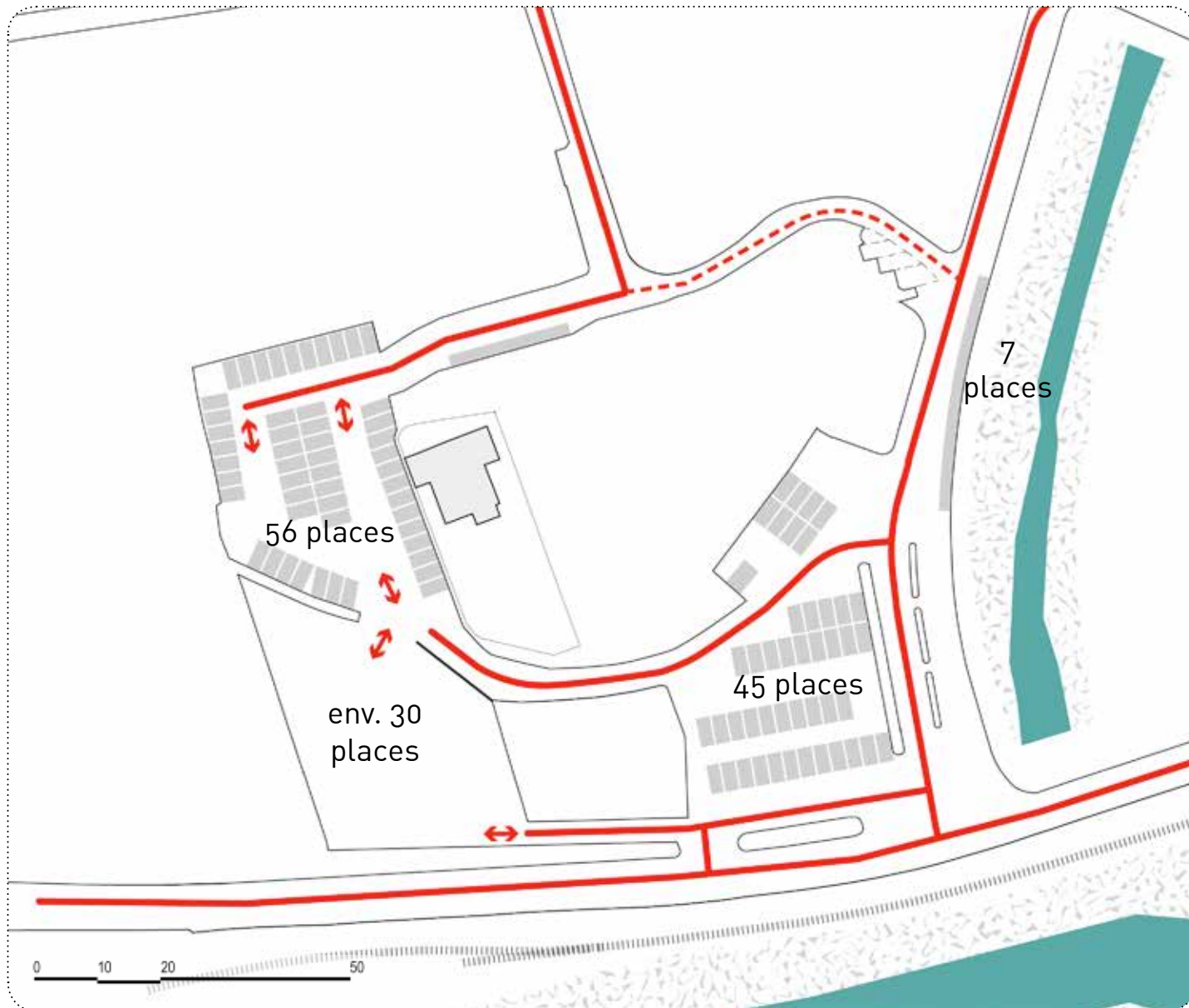
LA PLACE MAILLOL PROJET



LA PLACE MAILLOL

STATIONNEMENT

EXISTANT



- stationnements
- voie à double sens
- - - voie à sens unique
- ↔ entrées et sorties parking

PROJET



- stationnements
- voie à double sens
- - - voie à sens unique
- ↔ accès parking du Pré de Foire
- - - circulation cyclable
- ↔ passerelle piétonne sur la Roudoule



l'entrée de Puget-Théniers

LA PLACE MAILLOL PROJET



1. la place et le cours planté
 2. la promenade de la Roudoule
 3. le parking Isnardy
 4. terrain de sport et city-stade,
une quarantaine de places de
stationnement en sous-face
 5. les terrains de boule
 6. le club bouliste
- a. la halle
b. une sculpture, une fontaine ?
c. la statue « l'action enchaînée »

LA PLACE MAILLOL



la halle événementielle



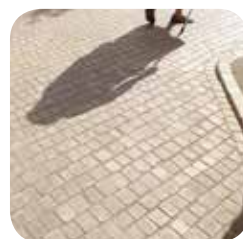
©Atelier HAAH Halle couverte de 400 m², Gannat (03) - 2014



béton sablé



stabilisé



pavés

un espace ouvert



©Atelier du Rouget, Gannat

convivialité



©Atelier HAAH, Tendon (8_)

un signal en entrée du bourg



©Tectoniques architectes, Salvagny (74)

LES JARDINS DE LA ROUDOULE

AUJOURD'HUI

« En été on va tous à la Roudoule »

- > aménager un jardin public ouvert à tous
- > rendre ce lieu agréable et accessible à vivre, montrer l'eau, installer une fontaine, conserver la gloriette, planter des arbres, un verger ...
- > une grande prairie pouvant être investie par tout le monde (mais pas de lieux trop spécialisés comme des jeux d'enfants)
- > une passerelle sur la Roudoule pour aller au jardin depuis la place Isnardy
- > ouvrir le jardin vers la place de l'église (démolir l'ancienne menuiserie)
- > il faut fermer le jardin la nuit (éviter les nuisances pour les riverains)



LES JARDINS DE LA ROUDOULE

PROJET



1. aire de détente, pique-nique...
2. le verger
3. le parvis d'entrée Est sur l'emprise de l'ancienne menuiserie
4. la grande prairie
5. aire de jeux
6. les «lignes d'eau»
7. l'arboretum
8. une terrasse sur la Roudoule
9. la passerelle
10. la rampe d'accès au jardin

LES JARDINS DE LA ROUDOULE

LES SOLS

LES SOLS



UN ESPACE PUBLIC CONVIVIAL



CONSTRUIRE UNE LIMITE VÉGÉTALE AVEC LES RIVERAINS



PROPOSER DES USAGES : PARCOURS, JEUX



- sol imperméable
- sol semi-perméable
- sol perméable
- sol sportif

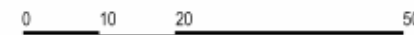
LA VÉGÉTATION



UN VERGER PAYSAGER ET PÉDAGOGIQUE



LES LIGNES D'EAU : RETROUVER LES ANCIENS CANAUX D'IRRIGATION



- arbre existant
- arbre supprimé
- arbre de moyen développement planté
- arbre de grand développement planté

LES JARDINS DE LA ROUDOULE



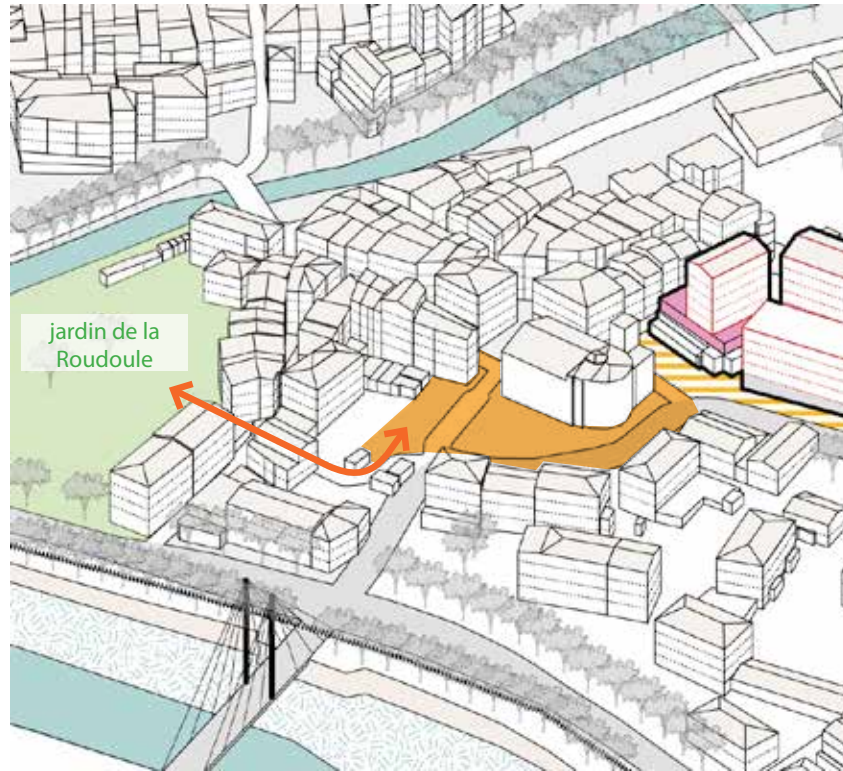
L'ÉGLISE AUJOURD'HUI

- > *il faut supprimer les stationnements devant le monument aux morts et aménager un espace vert autour*
- > *enlever les bacs d'apport volontaire devant le lavoir. Mais où les déplacer ? Il y en a au cimetière, au collège... Peut-être sont-ils suffisants ?*
- > *faciliter l'accès pour tous à la médiathèque et aux locaux associatifs*



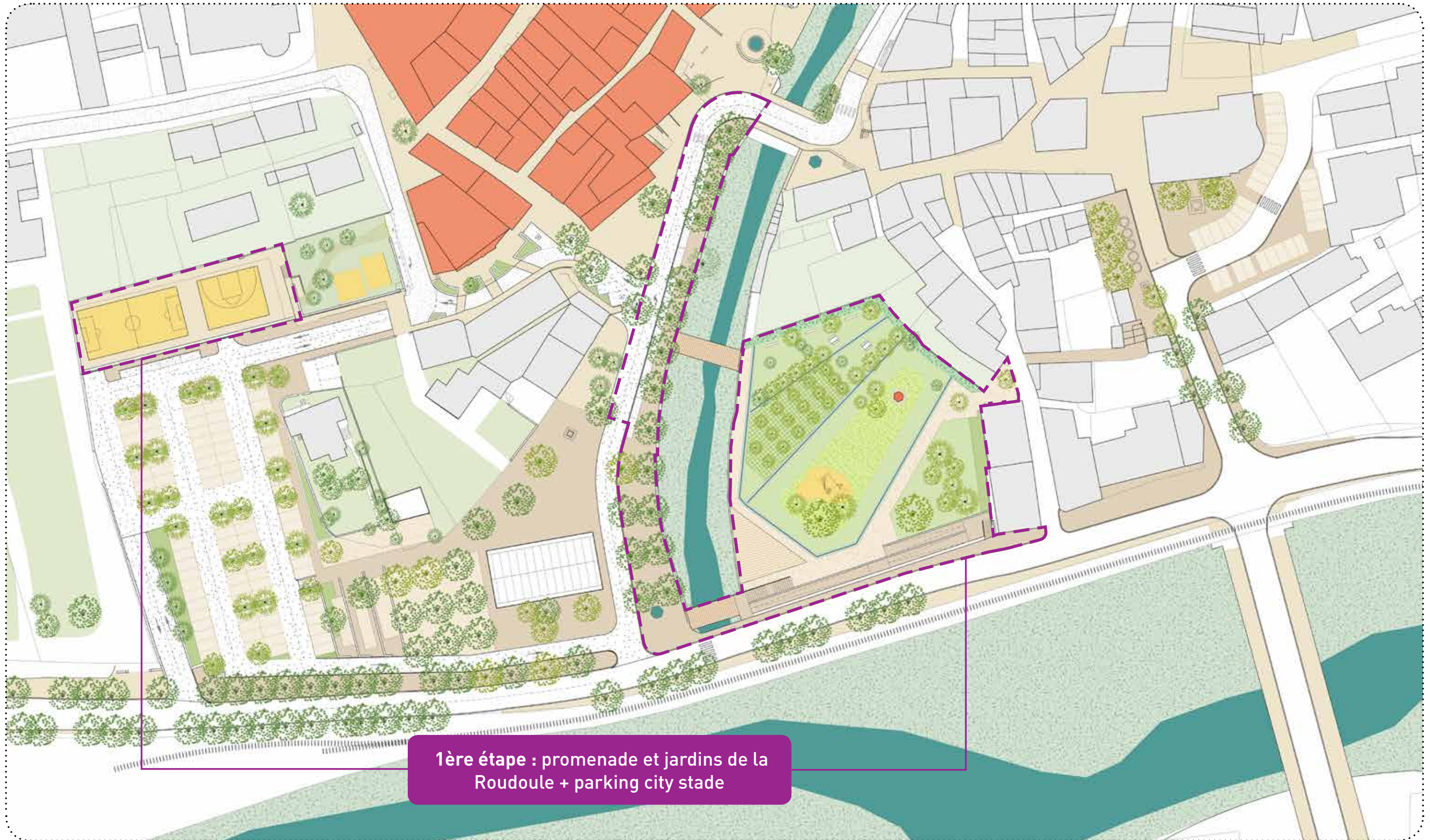
L'ÉGLISE

PROJET



1. les plantations autour du monument sont renforcées
2. le parvis de l'église est étendu vers le sud
3. les points d'apports volontaires sont déplacés
4. le lavoir et le calvaire sont dégagés
5. la montée depuis le jardin ouvre sur la façade sud de l'église et le monument aux morts

UNE PREMIÈRE ÉTAPE



1ère étape : promenade et jardins de la Roudoule + parking city stade